

MAPA DO CELÓW PROJEKTOWYCH

skala 1:500

PUWG 2000 s. 6 Ukt. wys. Kronsztadt 86

Oznaczenia budynków wg KŚT

woj.: kujawsko-pomorskie
pow.: nakiejski

Jed. ewid.: Kcynia obr. wiejski [041001_5]

Obręb: ŻARCZYN [0042]

ID zgt: SWG.6640.731.2020

Działka: wg zakresu

GEOPLAN Usługi Geodezyjne s.c.
Tomasz Kowalewski Piotr Cwikliński
86-005 BIAŁE BłOTA, ul. Betonowa 1
tel./fax 52 349-40-68; NIP 554-295-30-70

Mapa stanowi pochodną zasadniczej mapy numerycznej oraz mapy sytuacyjno-wysokościowej arkusz nr 354.334.0514 po pomiarze wykonanym w mieście kwiecień 2020 roku. Nie wykonano ustaleń obciążen służebnościami gruntowymi.

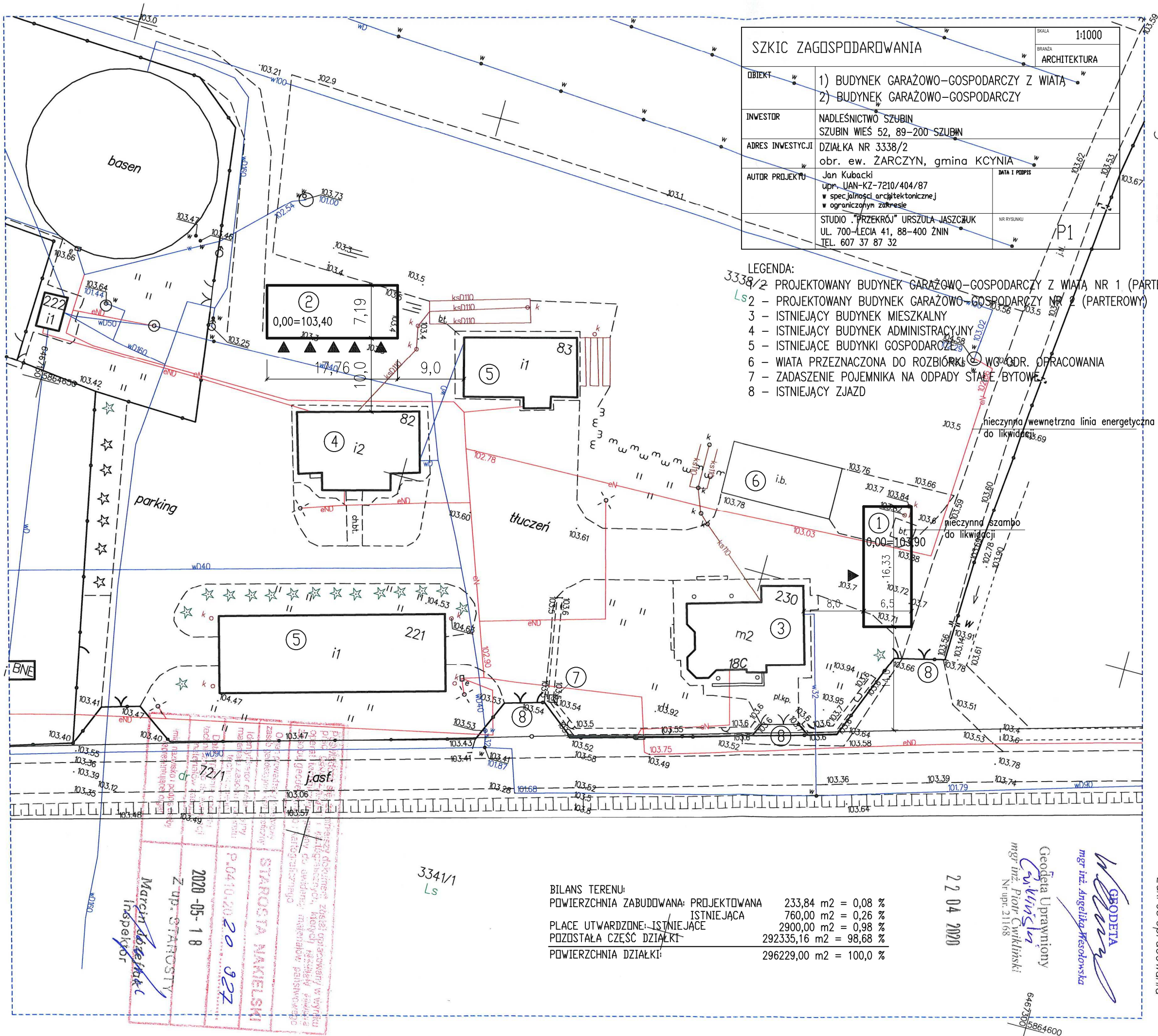
Wszystkie obiekty budowlane i przewidy podziemne podlegają wyznaczeniu oraz zaimplementowaniu przez jednostki wykonawstwo geodezyjnego

Zastrzegam, że opracowana mapa może nie zawierać pełnej informacji o przebiegu przewodów podziemnych, których z powodu braku zgłoszenia do geodezyjnej inwentaryzacji i pomiarów, brak danych z instalacji brzoźnych oraz stosowanych metod pomiaru ujawnienie jest niemożliwe.

zakres opracowania

SZKIC ZAGOSPODAROWANIA		SKALA	1:1000
		BRANŻA	ARCHITEKTURA
OBIEKT	1) BUDYNEK GARAŻOWO-GOSPODARCZY Z WIATĄ 2) BUDYNEK GARAŻOWO-GOSPODARCZY		
INWESTOR	NADLEŚNICTWO SZUBIN SZUBIN WIEŚ 52, 89-200 SZUBIN		
ADRES INWESTYCJI	DZIAŁKA NR 3338/2 ob. ew. ŻARCZYN, gmina KCYNIA		
AUTOR PROJEKTU	Jan Kubacki upr. UAN-KZ-7210/404/87 w specjalności architektonicznej w ograniczonym zakresie	DATA I PODPIS	
	STUDIO "PRZĘKRÓJ" URSZULA JASZCZUK UL. 700-LECIA 41, 88-400 ŻNIN TEL. 607 37 87 32	NR RYSUNKU	P1

- LEGENDA:
- 1 - PROJEKTOWANY BUDYNEK GARAŻOWO-GOSPODARCZY Z WIATĄ NR 1 (PARTEROWY)
 - 2 - PROJEKTOWANY BUDYNEK GARAŻOWO-GOSPODARCZY NR 2 (PARTEROWY)
 - 3 - ISTNIEJĄCY BUDYNEK MIESZKALNY
 - 4 - ISTNIEJĄCY BUDYNEK ADMINISTRACYJNY
 - 5 - ISTNIEJĄCE BUDYNKI GOSPODARSTWA
 - 6 - WIATA PRZEZNACZONA DO ROZBIÓRKI W GŁÓD. OPRACOWANIA
 - 7 - ZADASZENIE POJEMNIKA NA ODPADY STAŁE BYTOWE
 - 8 - ISTNIEJĄCY ZJAZD



BILANS TERENU:	
POWIERZCHNIA ZABUDOWANA: PROJEKTOWANA	233,84 m2 = 0,08 %
ISTNIEJĄCA	760,00 m2 = 0,26 %
PLACE UTWARDZONE: ISTNIEJĄCE	2900,00 m2 = 0,98 %
POZOSTAŁA CZĘŚĆ DZIAŁKI	292335,16 m2 = 98,68 %
POWIERZCHNIA DZIAŁKI:	296229,00 m2 = 100,0 %

22 04 2020

Geodeta Uprawniony
mgr inż. Piotr Cwikliński
Nr upr. 21168

mgr inż. Angelika Meszowska
GEODETA

2020-05-18
Z up. STAROSTY
Marcin Dobroszycki
Inspektor

P.04.10.2020 927
STAROSTA NAKIELSKI